

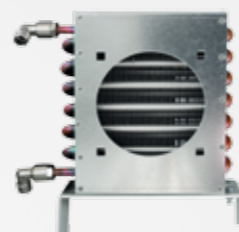


DENTAL COMPRESSORS



DIPLOMAT COMPRESSORS

GB / RADIATOR: heat exchanger to decrease the dew point
PL / CHŁODNICA POWIETRZA: zmniejszenie punktu rosy.
RU / КОНДЕНСАТНЫЙ АГРЕГАТ: для частичного устранения влажности.



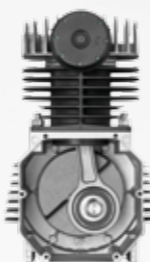
GB / THERMAL PROTECTION: to protect motor from overheating.
PL / OCHRONA TERMICZNA: ochrona silnika przed przegrzaniem.
RU / ТЕРМОЗЩИТА: защита двигателя от перегрева.



GB / AIR TANK: rust-proof internal coating.
PL / ZBIORNIK POWIETRZA: wewnętrzna powłoka antykorozyjna.
RU / РЕСИВЕР: внутреннее антикоррозионное покрытие.



GB / BALL BEARING: sealed, self lubricating bearing.
PL / ŁOŻYSKO KULKOWE: łożysko samosmarujące.
RU / ШАРИКОВОЙ ПОДШИПНИК: не требует смазки.



GB / AIR-DRYER: with automatic elimination of the condensation water and regeneration of the drying material.
PL / OSUSZACZ POWIETRZA: automatyczne odprowadzanie kondensatu oraz regeneracja wkładu osuszającego.
RU / АДСОРБЦИОННОЕ УСТРОЙСТВО: с автоматическим удалением конденсата и регенерацией адсорбционного материала.



GB

With regard to their parameters and capacity of the air tank of 9 litres are suitable for supplying of one dental unit.

They are produced in following variants:

- **KD 109** with fixed base for individual installation in arbitrary space.
- **KD 109B** in compact cabinets with effective reduction of noise.

PL

Dzięki swoim parametrom technicznym oraz zbiornikowi o pojemności 9 litrów kompresory te są idealne do zasilania jednego unitu stomatologicznego.

Kompresory są produkowane w następujących wersjach:

- **KD 109** kompresor na stałej podstawie do ustawienia w dowolnym miejscu.
- **KD 109B** kompresor w skrzynce wyciszającej efektywnie tłumiącej hałas.

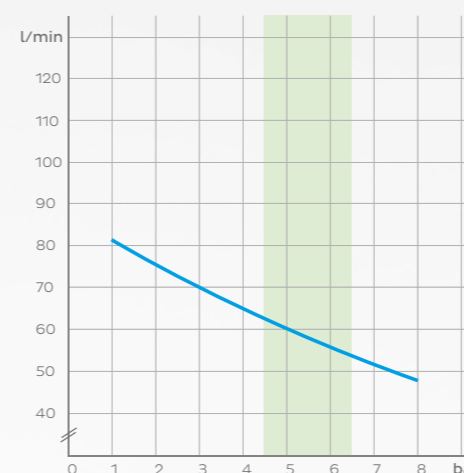
KD 109/109B

DIPLOMAT COMPRESSORS

RU

По своим техническим параметрам и размерам резервуара воздуха объемом в 9 литров они являются очень удобными для питания одной самостоятельной стоматологической установки. Выпускаются следующие типы компрессоров:

- **KD 109** для применения в качестве самостоятельного оборудования на любом рабочем месте.
- **KD 109B** компрессор KD 109 в компактном кожухе элегантного дизайна для эффективного подавления шума.



	air tank zbiornik ресивер	efficiency 5 bar wydajność 5 bar производительность 5 бар	max. pressure maks. ciśnienie макс. давление	power moc потребляемая мощность	noise głośność уровень шума	dimensions [mm] wymary [mm] габариты [мм]
KD 109	9l	60l/min	7bar	930 Watt	70 dB	370X480X360
KD 109B	9l	60l/min	7bar	930 Watt	58 dB	460X550X430

KD 124/124B

DIPLOMAT COMPRESSORS

GB

Oil-less compressors of the line KD 124 / KD124B are the source of clean, pressed, oil-free air designed for driving of dental appliances and equipment.

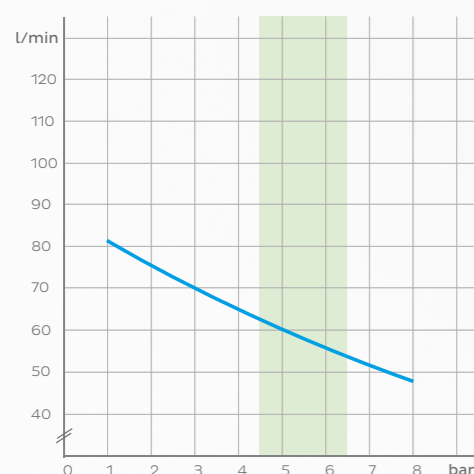
They are produced in following variants:

- **KD 124** with fixed base.
- **KD 124B** in cabinets with effective reduction of noise and by its design are suitable for placing in surgeries as an integral part of the dental furnishings.

PL

Powietrze produkowane poprzez kompresor bezolejowy zapewnia wyższy stopień higieny i jakości pracy lekarza stomatologa jak również nie zanieczyszcza środowiska pracy substancjami obcymi. Kompresory są produkowane w dwóch wersjach:

- **KD 124** na stabilnej podstawie do ustawienia w dowolnym miejscu.
- **KD 124B** w skrzynce wyciszającej z wentylatorem, efektywnie tłumiącej hałas.



RU

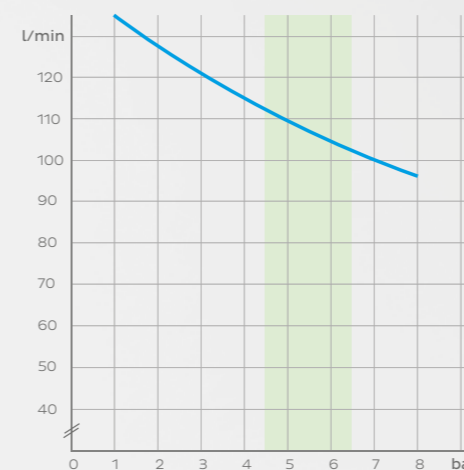
Сжатый воздух, производимый безмасляным компрессором указанного типа, обеспечивает высокую степень соблюдения гигиены и качества труда стоматолога, не создавая при этом вокруг себя среду, содержащую чужеродные вещества. Компрессоры указанной серии выпускаются в следующих вариантах:

- **KD 124** компрессоры с массивным основанием, для применения в качестве самостоятельного оборудования на любом рабочем месте.
- **KD 124B** компрессор KD 124 в кожухе, обеспечивающего эффективное подавление шума.

	air tank zbiornik ресивер	efficiency 5 bar wydajność 5 bar производительность 5 бар	max. pressure maks. ciśnienie макс. давление	power moc потребляемая мощность	noise głośność уровень шума	dimensions [mm] wymary [mm] габариты [мм]
KD 124	24 l	60 l/min	7 bar	930 Watt	70 dB	450x450x650
KD 124B	24 l	60 l/min	7 bar	930 Watt	58 dB	500 x 500 x 700

KD 224/224D/224B

DIPLOMAT COMPRESSORS



GB

These compressors are suitable for supplying of two dental units or devices in dental laboratories. Compressors are produced in following variants:

- **KD 224** with fixed base for individual installation in arbitrary space.
- **KD 224D** with dryer
- **KD 224B** in compact cabinets with effective reduction of noise.

PL

Kompresory Diplomat z serii KD 224 mogą być zastosowane do zasilania jednego lub dwóch unitów stomatologicznych. Kompresory są produkowane w dwóch wersjach:

- **KD 224** na stabilnej podstawie do ustawienia w dowolnym miejscu.
- **KD 224D** wyposażone w osuszacz powietrza.
- **KD 224B** w skrzynce wyciszającej z wentylatorem, efektywnie tłumiącej hałas



RU

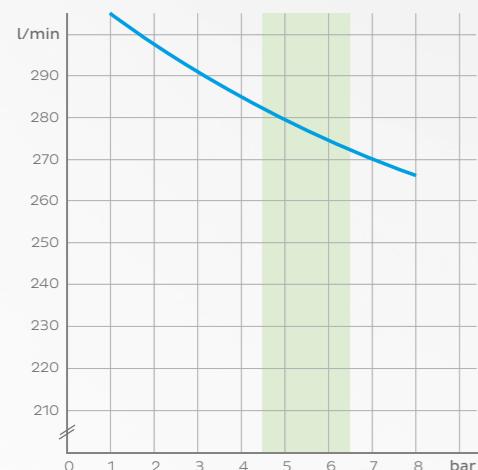
Безмасляные компрессоры DIPLOMAT серии KD 224 могут обслуживать один или два комплекса стоматологических устройств. Компрессоры указанной серии выпускаются в следующих вариантах:

- **KD 224** компрессоры с массивным основанием, для применения в качестве самостоятельного оборудования на любом рабочем месте.
- **KD 224D** с осушителем воздуха.
- **KD 224B** компрессор KD 224 в кожухе, обеспечивающего эффективное подавление шума.

	air tank zbiornik ресивер	efficiency 5 bar wydajność 5 bar производительность 5 бар	max. pressure maks. ciśnienie макс. давление	power moc потребляемая мощность	noise głośność уровень шума	dimensions [mm] wymary [mm] габариты [мм]
KD 224	24 l	100 l/min	7 bar	1250 Watt	72 dB	450x450x650
KD 224B	24 l	100 l/min	7 bar	1250 Watt	62 dB	500 x 500 x 700
KD 224D	24 l	100 l/min	7 bar	1250 Watt	72 dB	450x600x700

KD 4100D

DIPLOMAT COMPRESSORS



GB

Oil-less compressors DIPLOMAT **KD 4100D** are the source of clean, dry, pressed, oil-free air designed for driving of dental equipments and devices. With regard to their parameters and capacity of the air tank of 100 litres they are suitable for supplying of devices in dental laboratories or for four dental units.

Air produced by oil-free compressor provides a higher degree of hygiene and quality of work of the dentist and does not pollute the working environment by heterogeneous substances.

PL

Bezolejowe kompresory DIPLOMAT **KD 4100D** są źródłem czystego, sprężonego bezolejowego powietrza przeznaczonego do zasilania urządzeń stomatologicznych i aparatów dentystycznych. Dzięki swym parametrom i objętości zbiornika powietrza 100 litrów kompresory te mogą być stosowane do zasilania urządzeń w pracowniach protetycznych i laboratoriach dentystycznych. Kompresory są wyposażone w jednostkę kondensacyjną i osuszacz powietrza.



RU

Безмасляные компрессоры DIPLOMAT **KD 4100D** служат в качестве источников чистого, без содержания масла сжатого воздуха, предназначенного для приведения в движение зубоорудных приборов и устройств. Благодаря своим техническим параметрам и размерам резервуара воздуха объемом в 100 литров, компрессоры этого типа являются очень удобными для питания комплекта оборудования зубопротезной лаборатории. Компрессоры оснащены конденсатором и осушителем воздуха.

KD 124AB/224AB

DIPLOMAT COMPRESSORS



GB

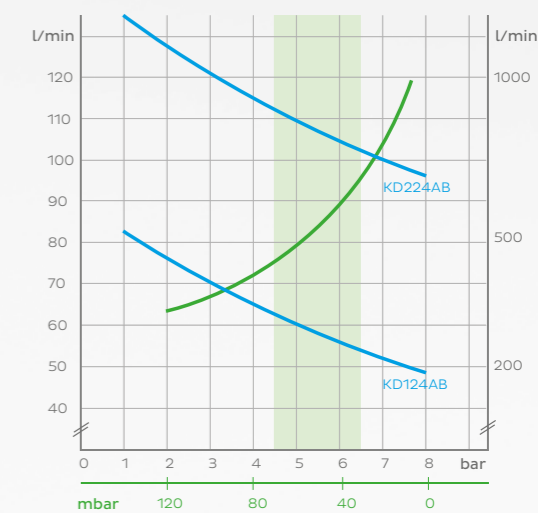
Oil-less compressors with suction pump of the line DIPLOMAT **KD124AB / KD 224AB** are the source of clean, pressed, oil-free air and at the same time the source of underpressure for dental equipments and devices. With regard to their parameters and capacity of the air tank of 24 litres they are suitable for supplying of one dental unit /**KD 124AB**/ or of two dental units /**KD 224AB**/ equipped with the suction unit. By its design the product is suitable for placing directly in the dental surgery as an integral part of dental furnishings.

PL

Kompresory DIPLOMAT **KD 124AB/224AB** z pompą ssącą stanowią źródło zarówno czystego powietrza jak i podciśnienia dla unitów stomatologicznych oraz innych urządzeń dentystycznych. Dzięki swoim parametrom technicznym, zbiornikowi o pojemności 24 litrów oraz pompie ssącej są przeznaczone do zasilania jednego unitu stomatologicznego wyposażonego w system ssący. Kompaktowe połączenie kompresora z ssakiem w jednej obudowie przynosi korzyść w postaci oszczędności miejsca, a także zmniejsza koszty instalacji.

RU

Безмасляные компрессоры DIPLOMAT с отсасывающим агрегатом **KD 124AB/224AB** являются источниками чистого воздуха, а также для создания вакуума в отсасывающем агрегате. Благодаря своим параметрам и размерам резервуара воздуха объемом 24 л и наличию отсасывающего агрегата, компрессоры этого типа могут обслуживать одну стоматологическую установку, которая оборудована вытяжным блоком. Компактное соединение компрессора и отсасывающего агрегата в единый шкафчик экономит место и расходы на монтаж.



	air tank zbiornik ресивер	efficiency 5 bar wydajność 5 bar производительность 5 бар	max. pressure maks. ciśnienie макс. давление	power moc потребляемая мощность	noise głośność уровень шума	dimensions [mm] wymary [mm] габариты [мм]
KD 4100D	100l	280l/min	7bar	4200 Watt	78 dB	1350x650x870

	air tank zbiornik ресивер	efficiency 5 bar wydajność 5 bar производительность 5 бар	max. pressure maks. ciśnienie макс. давление	power moc потребляемая мощность	noise głośność уровень шума	dimensions [mm] wymary [mm] габариты [мм]
KD 124AB	24 l	60l/min	7bar	930 Watt	58 dB	560x640x1270
KD 224AB	24 l	100l/min	7bar	1250 Watt	62 dB	560x640x1270

KDA 04B



GB

Dental suction pumps DIPLOMAT of the line **KDA 04B** serve as a source of underpressure for dental appliances. The suction pump is activated by an operating voltage of 24V or by turning-on of the switch.

PL

Pompy ssące DIPLOMAT z serii **KDA 04B** służą do wytwarzania podciśnienia na potrzeby unitów stomatologicznych. Pompa jest uruchamiana napięciem sterującym 24V lub sygnałem zwarcia.

RU

Отсасывающее устройство DIPLOMAT типа **KDA 04B** предназначено для оборудования зубоучебных кабинетов с целью создания вакуума. Включается посредством подачи напряжения управления 24В или, простым включением контактора.

	max. efficiency maks. wydajność макс. расход	max. underpressure maks. podciśnienie макс. разрежение	efficiency / 120mbar wydajność / 120mbar Расход / 120mbar	power moc мощность двигателя	noise głośność уровень шума	dimensions [mm] wymary [mm] габариты [мм]
KDA 04B	1330 l/min	120mbar	320l/min	400 Watt		370x310x370

© All rights reserved, print 8/2015

2015/GB, PL, RU



DIPLOMAT DENTAL s.r.o.
Vrbovská cesta 17
921 01 Piešťany
Slovak republic

T 00421 33 79 54 111
F 00421 33 77 26 326

info@diplomat-dental.com
www.diplomat-dental.com



EUR-MED SLOVAKIA, s.r.o.
Office: Vrbovská cesta 17
921 01 Piešťany
Slovak republic

T 00421 33 79 54 820-825
F 00421 33 79 54 809

int@eur-med.sk
www.eur-med.sk