

AIR FOR LIFE



DENTISTRY

A top-down photograph of four children lying on their backs on a grassy surface. They are all laughing heartily, with their mouths wide open and eyes closed. The children are of diverse ethnicities and are wearing casual clothing like hoodies and t-shirts. The text 'AIR FOR LIFE' is overlaid on the left side of the image in a large, white, bold, sans-serif font.

AIR FOR LIFE



ekom

VZDUCH PRE STOMATOLÓGIU POWIETRZE DLA GABINETU STOMATOLOGICZNEGO ВОЗДУХ ДЛЯ СТОМАТОЛОГИИ

Stlačený vzduch a vákuum pre široký rozsah zdravotníckych pomôcok umiestnených v stomatologických ambulanciách a poliklinikách, štandardne v triede čistoty podľa ISO 8573-1 čl. 2.4.1 (filtrácia pevných častíc na úrovni 5 mikrónov, suchý vzduch na úrovni tlakového rosného bodu +3°C/ -20°C atmosférického rosného bodu, vzduch bez obsahu olejových pár).

Sprężone powietrze i podciśnienie do szerokiego spektrum urządzeń medycznych stosowanych w gabinetach i klinikach stomatologicznych, klasy 2.4.1 według normy jakości powietrza ISO 8573-1 (filtracja cząstek stałych o rozmiarze do 5 mikronów, suche powietrze o ciśnieniowym punkcie rosy +3°C/ -20°C w atmosferycznym punkcie rosy, bez zawartości par olejów).

Сжатый воздух и вакуум для целого ряда медицинских устройств, используемых в стоматологических клиниках, обычно класса 2.4.1 согласно стандартам качества воздуха ISO 8573-1 (фильтрация твердых частиц размером до 5 микрон, точка росы сухого воздуха под давлением +3 °С, атмосферная точка росы -20 °С, без масляных паров).



EKOM COMPRESSED AIR SOLUTION

HIGH
RELIABILITY

Precise components, high quality of input materials, deep expertise in compressed air design and manufacturing

Noise levels as low as 46 dB(A) depending on model

LOW
NOISE

MODULAR
SYSTEM

Wide range of air treatment accessories





Minimizes impact on environment, supports sustainable consumption

EXTENDED
LIFE TIME

ATTRACTIVE
DESIGN

Advanced design that conforms with place of installation

Comfortable maintenance using standard tools and service kits

EASY
TO MAINTAIN



OBLASTI POUŽITIA/ ZASTOSOWANIA/ ОБЛАСТЬ ИСПОЛЬЗОВАНИЯ

- Pohon stomatologických súprav
- CAD/CAM systémy
- Stomatologické laboratóriá
- Dezinfekcia a sterilizácia
- Rozvody vzduchu pre malé a stredne veľké polikliniky

- Fotele/unity stomatologiczne
- Systemy CAD/CAM
- Laboratoria stomatologiczne
- Dezynfekcja i sterylizacja
- Dystrybucja powietrza w małych i średnich klinikach

- Стоматологические кресла/установки.
- Системы CAD/CAM.
- Стоматологические лаборатории.
- Системы дезинфекции и стерилизации.
- Системы подачи воздуха для клиник малых и средних размеров.





BENEFITY/ ZALETY/ ПРЕИМУЩЕСТВА

- Vzduch bez obsahu olejových pár
 - Široký sortiment príslušenstva pre úpravu vzduchu
 - Mimoriadne tichá prevádzka
 - Dlhá životnosť
 - Jednoduchá údržba
 - Účinný systém chladenia
 - Atraktívny dizajn krytovania, vhodný pre umiestnenie priamo v ordinácii
-
- Powietrze bez oleju
 - Szeroki wybór akcesoriów do uzdatniania powietrza
 - Bardzo cicha praca
 - Długi czas eksploatacji
 - Łatwa konserwacja
 - Wysoka trwałość, skuteczny system odprowadzania ciepła
 - Atrakcyjny wygląd obudowy, ułatwia instalację w gabinecie stomatologicznym
-
- Безмасляный воздух
 - Широкий выбор принадлежностей для обработки воздуха
 - Низкий уровень шума
 - Долгий срок службы
 - Удобство в обслуживании
 - Высокая износостойкость, эффективная система отвода тепла
 - Привлекательный дизайн, идеальный для стоматологических кабинетов

**OIL-FREE
COMPRESSORS**

ekom



DK50 SIMPLE

Pre jednu stomatologickú súpravu
Do jedného unitu stomatologicznego
Для одной стоматологической установки



- mobilná skrinka
- przenośna obudowa tłumiąca odgłosy pracy
- передвижной шумопоглощающий шкаф

	DK50 simple
	1
	-
	✓
	50 l.min ⁻¹ /5bar
S1-S3	S1 - 100%
	≤ 53 dB(A)

* Počet zubných súprav závisí od požiadaviek v jednotlivých krajinách.

* Liczba unitów stomatologicznych zależy do potrzeb.

* Количество стоматологических установок зависит от региональных требований.

DK50-10

Pre jednu stomatologickú súpravu
Do jedného unitu stomatologicznego
Для одной стоматологической установки



Príslušenstvo/ Akcesoria/ Принадлежности: **BOX MD KJF FS REG AOK**

	DK50-10 Z	DK50-10 Z/M	DK50-10 S	DK50-10 S/M
	1	1	1	1
	-	✓	-	✓
	-	-	✓	✓
	75 l.min ⁻¹ /5bar (50Hz) 85 l.min ⁻¹ /5bar (60Hz)	58 l.min ⁻¹ /5bar (50Hz) 68 l.min ⁻¹ /5bar (60Hz)	75 l.min ⁻¹ /5bar (50Hz) 85 l.min ⁻¹ /5bar (60Hz)	58 l.min ⁻¹ /5bar (50Hz) 68 l.min ⁻¹ /5bar (60Hz)
	70 l.min ⁻¹ /6bar (50Hz) 80 l.min ⁻¹ /6bar (60Hz)	60 l.min ⁻¹ /6bar (50Hz) 70 l.min ⁻¹ /6bar (60Hz)	70 l.min ⁻¹ /6bar (50Hz) 80 l.min ⁻¹ /6bar (60Hz)	60 l.min ⁻¹ /6bar (50Hz) 70 l.min ⁻¹ /6bar (60Hz)
	60 l.min ⁻¹ /8bar (50Hz) 70 l.min ⁻¹ /8bar (60Hz)	50 l.min ⁻¹ /8bar (50Hz) 60 l.min ⁻¹ /8bar (60Hz)	60 l.min ⁻¹ /8bar (50Hz) 70 l.min ⁻¹ /8bar (60Hz)	50 l.min ⁻¹ /8bar (50Hz) 60 l.min ⁻¹ /8bar (60Hz)
S1-S3	S1 - 100%	S1 - 100%	S1 - 100%	S1 - 100%
	≤ 64 dB(A)	≤ 65 dB(A)	≤ 46 dB(A)	≤ 49 dB(A)

* Počet zubných súprav závisí od požiadaviek v jednotlivých krajinách.

* Liczba unitów stomatologicznych zależy do potrzeb.

* Количество стоматологических установок зависит от региональных требований.



DK50 PLUS

Pre jednu stomatologickú súpravu
Do jedného unitu stomatologicznego
Для одной стоматологической установки



Príslušenstvo/ Akcesoria/ Принадлежности: BOX MD KJF FS REG AOK

	DK50 PLUS	DK50 PLUS/M	DK50 PLUS S	DK50 PLUS S/M
	1	1	1	1
DRYER	-	✓	-	✓
BOX	-	-	✓	✓
(5-7bar)	75 l.min ⁻¹ /5bar (50Hz) 85 l.min ⁻¹ /5bar (60Hz)	58 l.min ⁻¹ /5bar (50Hz) 68 l.min ⁻¹ /5bar (60Hz)	75 l.min ⁻¹ /5bar (50Hz) 85 l.min ⁻¹ /5bar (60Hz)	58 l.min ⁻¹ /5bar (50Hz) 68 l.min ⁻¹ /5bar (60Hz)
(6-8bar)	70 l.min ⁻¹ /6bar (50Hz) 80 l.min ⁻¹ /6bar (60Hz)	60 l.min ⁻¹ /6bar (50Hz) 70 l.min ⁻¹ /6bar (60Hz)	70 l.min ⁻¹ /6bar (50Hz) 80 l.min ⁻¹ /6bar (60Hz)	60 l.min ⁻¹ /6bar (50Hz) 70 l.min ⁻¹ /6bar (60Hz)
(8-10bar)	60 l.min ⁻¹ /8bar (50Hz) 70 l.min ⁻¹ /8bar (60Hz)	50 l.min ⁻¹ /8bar (50Hz) 60 l.min ⁻¹ /8bar (60Hz)	60 l.min ⁻¹ /8bar (50Hz) 70 l.min ⁻¹ /8bar (60Hz)	50 l.min ⁻¹ /8bar (50Hz) 60 l.min ⁻¹ /8bar (60Hz)
S1-S3	S1 - 100%	S1 - 100%	S1 - 100%	S1 - 100%
	≤ 66 dB(A)	≤ 66 dB(A)	≤ 47 dB(A)	≤ 47 dB(A)

* Počet zubných súprav závisí od požiadaviek v jednotlivých krajinách.

* Liczba unitów stomatologicznych zależy do potrzeb.

* Количество стоматологических установок зависит от региональных требований.

DK50 2V

Pre dve stomatologické súpravy
Do dwóch unitów stomatologicznych
Для двух стоматологических установок



Príslušenstvo/ Akcesoria/ Принадлежности: BOX MD KJF FS REG AOK

	DK50 2V	DK50 2V/M	DK50 2VS	DK50 2VS/M
	2	2	2	2
DRYER	-	✓	-	✓
BOX	-	-	✓	✓
(5-7bar)	140 l.min ⁻¹ /5bar	108 l.min ⁻¹ /5bar	140 l.min ⁻¹ /5bar	108 l.min ⁻¹ /5bar
(6-8bar)	135 l.min ⁻¹ /6bar	104 l.min ⁻¹ /6bar	135 l.min ⁻¹ /6bar	104 l.min ⁻¹ /6bar
(8-10bar)	110 l.min ⁻¹ /8bar	87 l.min ⁻¹ /8bar	110 l.min ⁻¹ /8bar	87 l.min ⁻¹ /8bar
S1-S3	S1 - 100%	S1 - 100%	S1 - 100%	S1 - 100%
	≤ 69 dB(A)	≤ 69 dB(A)	≤ 55 dB(A)	≤ 55 dB(A)

* Počet zubných súprav závisí od požiadaviek v jednotlivých krajinách.

* Liczba unitów stomatologicznych zależy do potrzeb.

* Количество стоматологических установок зависит от региональных требований.



DK50 2V/50

Pre dve stomatologické súpravy
Do dwóch unitów stomatologicznych
Для двух стоматологических установок



2*

Príslušenstvo / Akcesoria / Принадлежности: **BOX MD KJF FS REG AOK**

	DK50 2V/50	DK50 2V/50/M	DK50 2V/50S	DK50 2V/50S/M
	2	2	2	2
DRYER	-	✓	-	✓
BOX	-	-	✓	✓
(6-8bar)	135 l.min ⁻¹ / 6bar	104 l.min ⁻¹ / 6bar	135 l.min ⁻¹ / 6bar	104 l.min ⁻¹ / 6bar
(8-10bar)	110 l.min ⁻¹ / 8bar	87 l.min ⁻¹ / 8bar	110 l.min ⁻¹ / 8bar	87 l.min ⁻¹ / 8bar
S1-S3	S1 - 100%	S1 - 100%	S1 - 100%	S1 - 100%
	≤ 71 dB(A)	≤ 71 dB(A)	≤ 54 dB(A)	≤ 54 dB(A)

* Počet zubných súprav závisí od požiadaviek v jednotlivých krajinách.

* Liczba unitów stomatologicznych zależy do potrzeb.

* Количество стоматологических установок зависит от региональных требований.

DK50 4VR/50

Pre štyri stomatologické súpravy
Do czterech unitów stomatologicznych
Для четырех стоматологических установок



3-4*

Príslušenstvo / Akcesoria / Принадлежности: **BOX MD KJF FS REG AOK**

	DK50 4VR/50	DK50 4VR/50/M	DK50 4VR/50S	DK50 4VR/50S/M
	4	3 - 4	4	3 - 4
DRYER	-	✓	-	✓
BOX	-	-	✓	✓
(6-8bar)	250 l.min ⁻¹ / 5bar	200 l.min ⁻¹ / 5bar	250 l.min ⁻¹ / 5bar	200 l.min ⁻¹ / 5bar
(8-10bar)	210 l.min ⁻¹ / 6bar	140 l.min ⁻¹ / 6bar	210 l.min ⁻¹ / 6bar	140 l.min ⁻¹ / 6bar
S1-S3	S1 - 100%	S1 - 100%	S1 - 100%	S1 - 100%
	≤ 77 dB(A)	≤ 77 dB(A)	≤ 58 dB(A)	≤ 58 dB(A)

* Počet zubných súprav závisí od požiadaviek v jednotlivých krajinách.

* Liczba unitów stomatologicznych zależy do potrzeb.

* Количество стоматологических установок зависит от региональных требований.



DK50 2x2V/110

Pre štyri stomatologické súpravy
Do czterech unitów stomatologicznych
Для четырех стоматологических установок



3-4*

Príslušenstvo/ Akcesoria/ Принадлежности:

	DK50 2x2V/110	DK50 2x2V/110/M	DK50 2x2V/110S	DK50 2x2V/110S/M
	4	3 - 4	4	3 - 4
DRYER	-	✓	-	✓
BOX	-	-	✓	✓
(5-7bar)	280 l.min ⁻¹ / 5bar	225 l.min ⁻¹ / 5bar	280 l.min ⁻¹ / 5bar	225 l.min ⁻¹ / 5bar
(6-8bar)	270 l.min ⁻¹ / 6bar	215 l.min ⁻¹ / 6bar	270 l.min ⁻¹ / 6bar	215 l.min ⁻¹ / 6bar
(8-10bar)	210 l.min ⁻¹ / 8bar	165 l.min ⁻¹ / 8bar	210 l.min ⁻¹ / 8bar	165 l.min ⁻¹ / 8bar
S1-S3	S1 - 100%	S1 - 100%	S1 - 100%	S1 - 100%
Noise	≤ 73 dB(A)	≤ 73 dB(A)	≤ 55 dB(A)	≤ 56 dB(A)

* Počet zubných súprav závisí od požiadaviek v jednotlivých krajinách.

* Liczba unitów stomatologicznych zależy do potrzeb.

* Количество стоматологических установок зависит от региональных требований.

DK50 2x4VR/110/M

Pre rozvody stlačeného vzduchu
Sprężarki do rozprowadzania sprężonego powietrza
Источник для систем распределения воздуха



8+*

Príslušenstvo/ Akcesoria/ Принадлежности:

	DK50 2x4VR/110/M	DK50 2x4VR/110S/M
	8+	8+
DRYER	✓	✓
BOX	-	✓
(6-8bar)	430 l.min ⁻¹ / 6bar	430 l.min ⁻¹ / 6bar
(8-10bar)	330 l.min ⁻¹ / 8bar	330 l.min ⁻¹ / 8bar
S1-S3	S1 - 100%	S1 - 100%
Noise	≤ 77	≤ 58

* Počet zariadení závisí od spotreby vzduchu každého zariadenia.

* Liczba jednostek zależy od zapotrzebowania na powietrze poszczególnych unitów.

* Количество установок зависит от потребления каждой установки.



DK50 3x4VR/M

Pre rozvody stlačeného vzduchu
Sprężarki do rozprowadzania sprężonego powietrza
Источник для систем распределения воздуха



12+*



Vzdialený monitoring
Zdalny monitoring
Удаленный мониторинг



Vymrazovací sušič
Osuszacz chłodzący
Рефрижераторный осушитель

Príslušenstvo/ Akcesoria/ Принадлежности: FS REG

	DK50 3x4VR/M
	12+
	✓
	-
	800 l.min ⁻¹ / 6bar
	600 l.min ⁻¹ / 8bar
S1-S3	S1 - 100%
	≤ 80 dB(A)

* Počet zariadení závisí od spotreby vzduchu každého zariadenia.

* Liczba jednostek zależy od zapotrzebowania na powietrze poszczególnych unitów.

* Количество установок зависит от потребления каждой установки.

DK50 4x4VRT/M

Pre rozvody stlačeného vzduchu
Sprężarki do rozprowadzania sprężonego powietrza
Источник для систем распределения воздуха



16+*

-11 dB(A)



Vzdialený monitoring
Zdalny monitoring
Удаленный мониторинг



Vymrazovací sušič
Osuszacz chłodzący
Рефрижераторный осушитель

Príslušenstvo/ Akcesoria/ Принадлежности: BOX FS REG CI

	DK50 4x4VRT/M	DK50 4x4VRTS/M
	16+	16+
	✓	✓
	-	✓
	1040 l.min ⁻¹ / 6bar	1040 l.min ⁻¹ / 6bar
	800 l.min ⁻¹ / 8bar	800 l.min ⁻¹ / 8bar
S1-S3	S1 - 100%	S1 - 100%
	≤ 80 dB(A)	≤ 69 dB(A)

* Počet zariadení závisí od spotreby vzduchu každého zariadenia.

* Liczba jednostek zależy od zapotrzebowania na powietrze poszczególnych unitów.

* Количество установок зависит от потребления каждой установки.



DK50 6x4VRT/M

Pre rozvody stlačeného vzduchu
Sprężarki do rozprowadzania sprężonego powietrza
Источник для систем распределения воздуха



24+*

-11dB(A)

Vzdialený monitoring
Zdalny monitoring
Удаленный мониторинг

Vymrazovací sušič
Osuszacz chłodzący
Рефрижераторный осушитель

Príslušenstvo/ Akcesoria/ Принадлежности: **BOX** **FS** **REG** **CI**

	DK50 6x4VRT/M	DK50 6x4VRTS/M
	24+	24+
	✓	✓
	-	✓
	1560 l.min ⁻¹ / 6bar	1560 l.min ⁻¹ / 6bar
	1315 l.min ⁻¹ / 8bar	1315 l.min ⁻¹ / 8bar
S1-S3	S1 - 100%	S1 - 100%
	≤ 83 dB(A)	≤ 72 dB(A)

* Počet zariadení závisí od spotreby vzduchu každého zariadenia.

* Liczba jednostek zależy od zapotrzebowania na powietrze poszczególnych unitów.

* Количество установок зависит от потребления каждой установки.

DK50 9x4VRT/M

Pre rozvody stlačeného vzduchu
Sprężarki do rozprowadzania sprężonego powietrza
Источник для систем распределения воздуха



36+*

-11dB(A)

Vzdialený monitoring
Zdalny monitoring
Удаленный мониторинг

Vymrazovací sušič
Osuszacz chłodzący
Рефрижераторный осушитель

Príslušenstvo/ Akcesoria/ Принадлежности: **BOX** **FS** **REG** **CI**

	DK50 9x4VRT/M	DK50 9x4VRTS/M
	36+	36+
	✓	✓
	-	✓
	2380 l.min ⁻¹ / 6bar	2380 l.min ⁻¹ / 6bar
	1780 l.min ⁻¹ / 8bar	1780 l.min ⁻¹ / 8bar
S1-S3	S1 - 100%	S1 - 100%
	≤ 85 dB(A)	≤ 74 dB(A)

* Počet zariadení závisí od spotreby vzduchu každého zariadenia.

* Liczba jednostek zależy od zapotrzebowania na powietrze poszczególnych unitów.

* Количество установок зависит от потребления каждой установки.



DK50 4x2VT/M

Pre rozvody stlačeného vzduchu
Sprężarki do rozprowadzania sprężonego powietrza
Источник для систем распределения воздуха



6+*

Adsorpčný sušič
Osuszacz adsorpcyjny
Адсорбционный осушитель

Príslušenstvo/ Akcesoria/ Принадлежности:

	DK50 4x2VT/M
	6+
DRYER	✓
	-
(6-8bar)	440 l.min ⁻¹ / 6bar
(8-10bar)	320 l.min ⁻¹ / 8bar
S1-S3	S1 - 100%
	≤ 73 dB(A)

* Počet zariadení závisí od spotreby vzduchu každého zariadenia.

* Liczba jednostek zależy od zapotrzebowania na powietrze poszczególnych unitów.

* Количество установок зависит от потребления каждой установки.

DK50 6x2VT/M

Pre rozvody stlačeného vzduchu
Sprężarki do rozprowadzania sprężonego powietrza
Источник для систем распределения воздуха



9+*

Adsorpčný sušič
Osuszacz adsorpcyjny
Адсорбционный осушитель

Príslušenstvo/ Akcesoria/ Принадлежности:

	DK50 6x2VT/M
	9+
DRYER	✓
	-
(6-8bar)	660 l.min ⁻¹ / 6bar
(8-10bar)	480 l.min ⁻¹ / 8bar
S1-S3	S1 - 100%
	≤ 74 dB(A)

* Počet zariadení závisí od spotreby vzduchu každého zariadenia.

* Liczba jednostek zależy od zapotrzebowania na powietrze poszczególnych unitów.

* Количество установок зависит от потребления каждой установки.



DUO

Kompresor DK50 PLUS s jednou odsávačkou
Sprężarka DK50 PLUS z jedným ssakiem
Компрессор DK50 PLUS с одним вакуумным устройством



DUO 2V

Kompresor DK50 2V s jednou odsávačkou
Sprężarka DK50 2V z jedným ssakiem
Компрессор DK50 2V с одним вакуумным устройством



DUO 2

Kompresor DK50 2V s dvomi odsávačkami
Sprężarka DK50 2V z dwoma ssakami
Компрессор DK50 2V с двумя вакуумными устройствами



- Univerzálne riešenie pre všetky typy stomatologických súprav (s aj bez 24VC).
- Uniwersalne rozwiązanie do wszystkich typów unitów stomatologicznych (z sygnałem 24VC lub bez niego).
- Универсальное решение для всех типов стоматологических установок (с сигналом 24 В пост. тока и без).

Príslušenstvo
Akcesoria
Принадлежности: **BOX MD KJF FS REG AOK DS**

	DUO	DUO / M	DUO 2V	DUO 2V/M	DUO 2	DUO 2/ M
	1	1	1 - 2	1 - 2	2	2
DRYER	-	✓	-	✓	-	✓
BOX	✓	✓	✓	✓	✓	✓
	75 l.min ⁻¹ / 5bar (50Hz) 85 l.min ⁻¹ / 5bar (60Hz)	58 l.min ⁻¹ / 5bar (50Hz) 68 l.min ⁻¹ / 5bar (60Hz)	140 l.min ⁻¹ / 5bar	108 l.min ⁻¹ / 5bar	140 l.min ⁻¹ / 5bar	108 l.min ⁻¹ / 5bar
	70 l.min ⁻¹ / 6bar (50Hz) 80 l.min ⁻¹ / 6bar (60Hz)	60 l.min ⁻¹ / 6bar (50Hz) 70 l.min ⁻¹ / 6bar (60Hz)	135 l.min ⁻¹ / 6bar	104 l.min ⁻¹ / 6bar	135 l.min ⁻¹ / 6bar	104 l.min ⁻¹ / 6bar
(max)	1100 l.min ⁻¹	1100 l.min ⁻¹	1100 l.min ⁻¹	1100 l.min ⁻¹	2 x 1100 l.min ⁻¹	2 x 1100 l.min ⁻¹
S1-S3	S1 - 100%	S1 - 100%	S1 - 100%	S1 - 100%	S1 - 100%	S1 - 100%
	≤ 47 dB(A) (50Hz) ≤ 50 dB(A) (60Hz)	≤ 47 dB(A) (50Hz) ≤ 50 dB(A) (60Hz)	≤ 54 dB(A)	≤ 55 dB(A)	≤ 54 dB(A)	≤ 55 dB(A)

* Počet zubných súprav závisí od požiadaviek v jednotlivých krajinách.

* Liczba unitów stomatologicznych zależy do potrzeb.

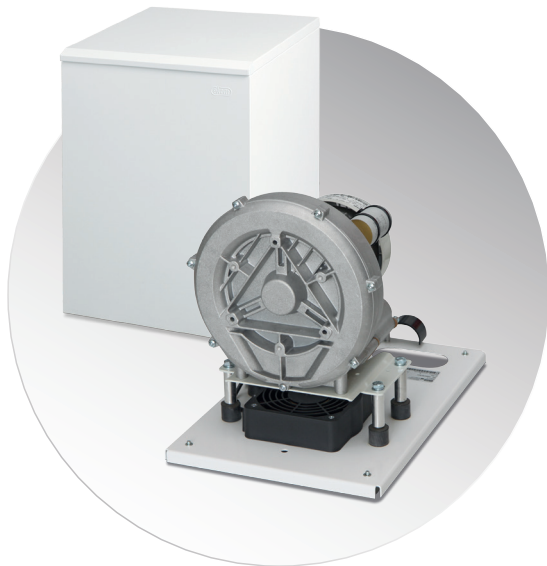
* Количество стоматологических установок зависит от региональных требований.



DO 2.1

Stomatologická odsávačka
Stomatologiczna jednostka ssąca
Стоматологическое вакуумное устройство

- zdroj vakuua pre stomatologickú súpravu
- źródło podciśnienia dla fotela dentystycznego
- источник вакуума для стоматологического кресла



Príslušenstvo/ Akcesoria/ Принадлежности: **BOX** **DS**

	DO 2.1 Z	DO 2.1	DO 2.1-10 Z	DO 2.1-10
	-	✓	-	✓
	1100 l.min ⁻¹	1100 l.min ⁻¹	1100 l.min ⁻¹	1100 l.min ⁻¹
	12 kPa	12 kPa	12 kPa	12 kPa
S1-S3	S1 - 100%	S1 - 100%	S1 - 100%	S1 - 100%
	≤ 58 dB(A)	≤ 46 dB(A)	≤ 58 dB(A)	≤ 46 dB(A)

DO M

Mobilné odsávacie zariadenie
Przenośna jednostka ssąca
Передвижное вакуумное устройство

- Je určená pre potreby stomatologickej praxe k odsávaniu, odlúčeniu a zachyteniu odpadu do vstavanej separačnej nádoby.
- Przeznaczona do gabinetów stomatologicznych. Umożliwia odsysanie, separowanie i wychwytywanie zanieczyszczeń do wbudowanego naczynia.
- Предназначено для стоматологических процедур, таких как аспирация, отделение и улавливание отходов во встроенный сепаратор.

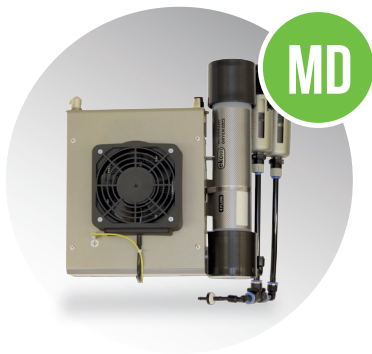
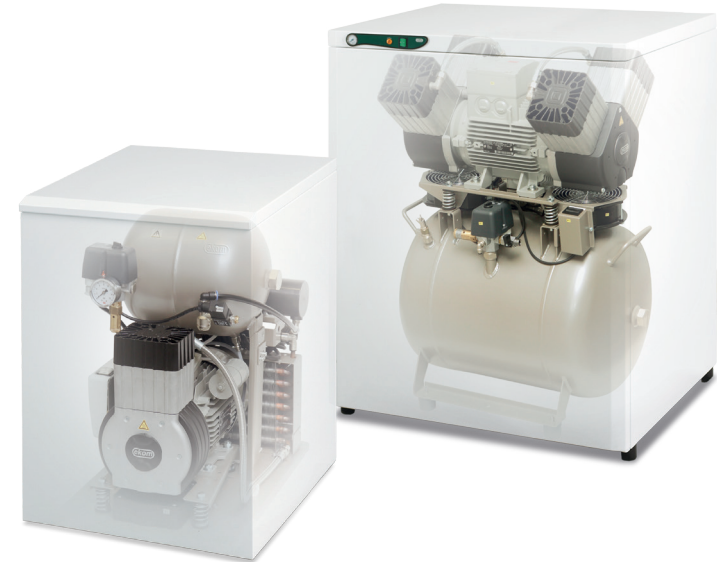


	DO M
	✓
	1100 l.min ⁻¹
	12 kPa
S1-S3	S1 - 100%
	≤ 48 dB(A)



Zvuk izolujúce skrinky Obudowy tłumiące hałas Шумоподавляющие шкафы

- Široká ponuka zvuk izolujúcich skriniek s efektívnym znížením hlučnosti. Dostatočne tiché pre umiestnenie v ordináciách. Zníženie hluku minimálne o 11 dB(A).
- Szeroki wybór obudów z blachy skutecznie tłumiących hałas. Skuteczność wystarczająca dla zastosowań w gabinecie. Redukcja hałasu przynajmniej o 11 dB(A).
- Широкий выбор звукоизоляционных шкафов из листового металла с высоким коэффициентом шумоподавления. Низкий уровень шума, подходящий для хирургических кабинетов. Уменьшение шума минимум на 11 дБ(А).



Membránové sušiče Osuszacze membranowe Мембранные осушители

- pre dodávky dostatočne suchého bezolejového vzduchu
- trvalo aktívny sušič so stupňom filtácie 5 a 0,3 mikrónov
- do dostarczania suchego i pozbawionego oleju powietrza w gabinetach stomatologicznych
- ciągle aktywny osuszacz z filtrem 5 mikronów i 0,3 mikrona
- подача сухого безмасляного воздуха для стоматологических процедур
- осушитель непрерывного действия с фильтрацией 5 и 0,3 микрона





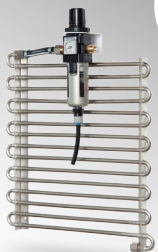
AOK



Automatické odvádzanie kondenzátu Automatyczny spust kondensatu Автоматический слив конденсата

- Automatický výpusť kondenzátu zo vzdušníka s nastaviteľným časovačom.
- Automatyczny zawór spustów kondensatu ze zbiornika powietrza z możliwością nastawy czasu.
- Клапан для автоматического слива конденсата из ресивера с возможностью настройки временных интервалов.

KJF



Kondenzačná a filtračná jednotka Jednostka kondensacji i filtracji Блоки конденсации и фильтрации

- Jednotka na redukciiu vlhkosti a filtráciu pevných častíc do veľkosti 5 mikróvov.
- Jednostka redukująca wilgotność i filtrująca cząsteczki o rozmiarze do 5 mikronów.
- Установка для уменьшения влажности и фильтрации твердых частиц размером до 5 микрон.

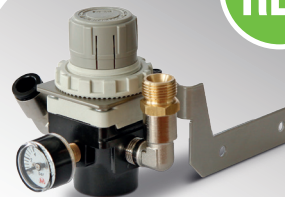
FS



Filtračné jednotky Jednostki filtracji Блоки фильтрации

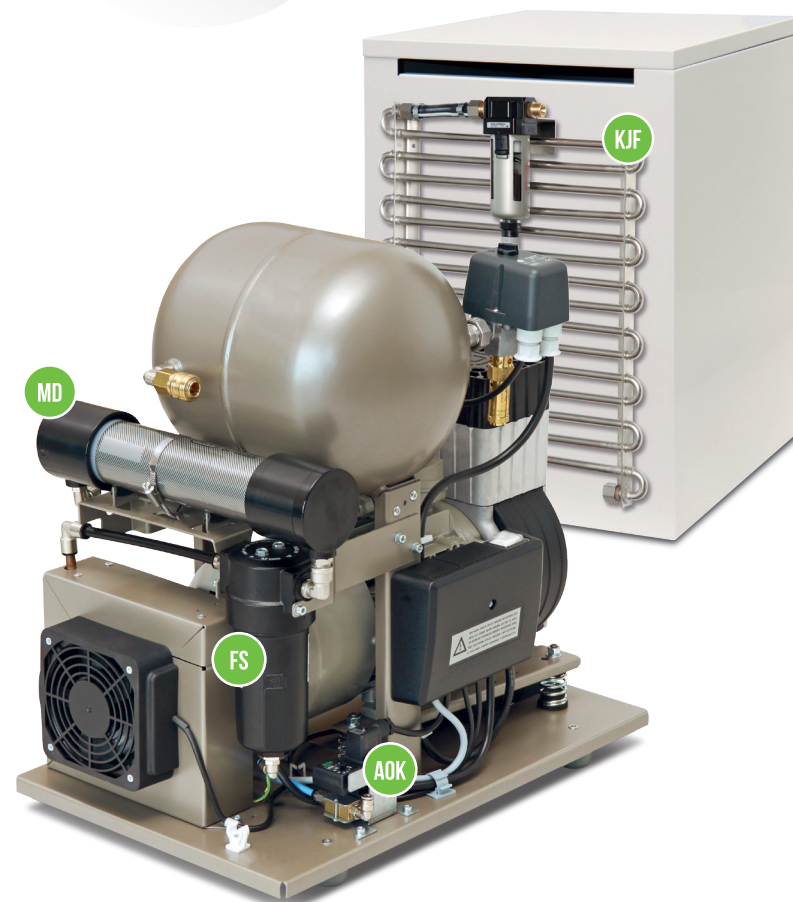
- Filtračné jednotky pre prietok od 140 do 2000 l/min, s integrovaným regulátorom tlaku.
- Jednostki filtracji strumienia powietrza o wartości od 140 do 2000 l/min. z wbudowanym regulatorem
- Блоки фильтрации для потока воздуха от 140 до 2000 л/мин.

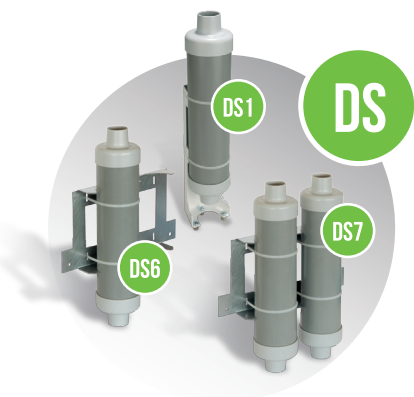
REG



Regulátory tlaku Regulatory ciśnienia Регуляторы давления

- pre reguláciu tlaku na výstupe
- do regulacji ciśnienia na wyjściu
- регулировка давления на выходе

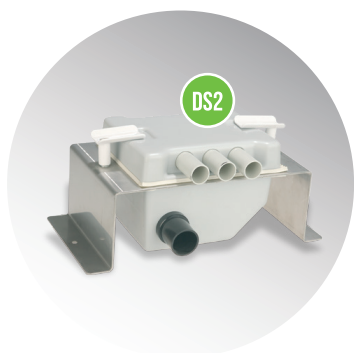




Tlmič hluku
Tłumik wydechu
Глушитель для вакуумного устройства

- Zníži hlučnosť odsávačky až o 4 dB(A). Vhodné použiť v prípade vyústenia výfuku z odsávačky mimo ordináciu.
- Zmniejsza poziom hałasu jednostki ssącej o 4 dB(A). Do użytku, gdy wydech ssania znajduje się poza gabinetem.
- Понижает уровень шума вакуумного устройства на 4 дБ(А). Используется, для монтажа вне хирургического кабинета.

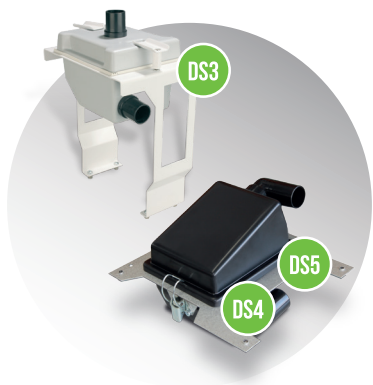
	DS1	DS6	DS7
Pre výrobok Dla produktu Для модели	DO 2.1, DUO, DUO 2V, DUO 2	DUO, DUO 2V	DUO 2



Tlmič hluku na stenu
Tłumik wydechu do montażu na ścianie
Глушитель для вакуумного устройства(настенный монтаж)

- Zníži hlučnosť odsávačky až o 4 dB(A). Tlmič je možné dodať aj s bakteriologickým filtrom, ktorý je vhodný pre inštaláciu priamo v ordinácii.
- Zmniejsza poziom hałasu jednostki ssącej o 4 dB(A). Dostępny w wersji z filtrem HEPA. Taka jednostka może być montowana w gabinecie stomatologicznym.
- Понижает уровень шума вакуумного устройства на 4дБА. Доступна версия с фильтром HEPA, подходящая для монтажа внутри хирургического кабинета.

	DS2
Pre výrobok Dla produktu Для модели	DO 2.1, DUO, DUO 2V, DUO 2



Tlmič hluku s bakteriologickým filtrom
Tłumik wydechu z filtrem HEPA
Глушитель для вакуумного устройства с фильтром HEPA

- Zníži hlučnosť odsávačky až o 4 dB(A). Vhodný pre inštaláciu do zariadení DO a DUO s výfukom vzduchu v ordinácii.
- Zmniejsza poziom hałasu jednostki ssącej o 4 dB(A). Odpowiedni do montażu w systemach DO, DUO z wydechem w gabinecie.
- Понижает уровень шума вакуумного устройства на 4дБА. Подходит для установки в системах DO и DUO с монтажем внутри хирургического кабинета.

	DS3	DS4	DS5
Pre výrobok Dla produktu Для модели	DO 2.1	DUO, DUO 2V	DUO 2



TECHNICKÉ PARAMETRE / PARAMETRY TECHNICZNE / ТЕХНИЧЕСКИЕ ПАРАМЕТРЫ



	DK50 simple	DK50-10				DK50 PLUS				DK50 2V				
	DK50 simple	DK50-10 Z	DK50-10 Z/M	DK50-10 S	DK50-10 S/M	DK50 PLUS	DK50 PLUS/M	DK50 PLUS S	DK50 PLUS S/M	DK50 2V	DK50 2V/M	DK50 2VS	DK50 2VS/M	
DRYER	-	-	✓	-	✓	-	✓	-	✓	-	✓	-	✓	
BOX	✓	-	-	✓	✓	-	-	✓	✓	-	-	✓	✓	
	-	-	-	-	-	-	-	-	-	-	-	-	-	
*1	1	1	1	1	1	1	1	1	1	2	2	2	2	
*2	230/50	230/ 50/ 60 115/ 60	230/ 50/ 60 115/ 60	230/ 50/ 60 115/ 60	230/ 50/ 60 115/ 60	230/ 50/ 60 115/ 60	230/ 50/ 60 115/ 60	230/ 50/ 60 115/ 60	230/ 50/ 60 115/ 60	230/50, 230/60, 115/60, 3x400/50	230/50, 230/60, 115/60, 3x400/50	230/50, 230/60, 115/60, 3x400/50	230/50, 230/60, 115/60, 3x400/50	V/Hz
	0,43	0,55	0,55	0,55	0,55	0,55	0,55	0,55	0,55	1,2 1,1 (115/60)	1,2 1,1 (115/60)	1,2 1,1 (115/60)	1,2 1,1 (115/60)	kW
Lit.	4,7	10	10	10	10	25	25	25	25	25	25	25	25	L
(4,5-6 bar)	50	-	-	-	-	-	-	-	-	-	-	-	-	l.min ⁻¹ / 5 bar
(5-7 bar)	-	75 (50Hz) 85 (60Hz)	58 (50Hz) 68 (60Hz)	75 (50Hz) 85 (60Hz)	58 (50Hz) 68 (60Hz)	75 (50Hz) 85 (60Hz)	58 (50Hz) 68 (60Hz)	75 (50Hz) 85 (60Hz)	58 (50Hz) 68 (60Hz)	140	108	140	108	l.min ⁻¹ / 5 bar
(6-8 bar)	-	70 (50Hz) 80 (60Hz)	60 (50Hz) 70 (60Hz)	70 (50Hz) 80 (60Hz)	60 (50Hz) 70 (60Hz)	70 (50Hz) 80 (60Hz)	60 (50Hz) 70 (60Hz)	70 (50Hz) 80 (60Hz)	60 (50Hz) 70 (60Hz)	135	104	135	104	l.min ⁻¹ / 6 bar
(8-10 bar)	-	60 (50Hz) 70 (60Hz)	50 (50Hz) 60 (60Hz)	60 (50Hz) 70 (60Hz)	50 (50Hz) 60 (60Hz)	60 (50Hz) 70 (60Hz)	50 (50Hz) 60 (60Hz)	60 (50Hz) 70 (60Hz)	50 (50Hz) 60 (60Hz)	110	87	110	87	l.min ⁻¹ / 8 bar
S1-S3	S1 - 100%	S1 - 100%	S1 - 100%	S1 - 100%	S1 - 100%	S1 - 100%	S1 - 100%	S1 - 100%	S1 - 100%	S1 - 100%	S1 - 100%	S1 - 100%	S1 - 100%	
DRY	-	-	-20	-	-20	-	-20	-	-20	-	-20	-	-20	°C
	-	-	-	-	-	-	-	-	-	-	-	-	-	V/A DC/AC
(max)	-	-	-	-	-	-	-	-	-	-	-	-	-	l.min ⁻¹
(max)	-	-	-	-	-	-	-	-	-	-	-	-	-	kPa
	≤ 53	≤ 64 (50Hz) ≤ 66 (60Hz)	≤ 65 (50Hz) ≤ 67 (60Hz)	≤ 46 (50Hz) ≤ 49 (60Hz)	≤ 49 (50Hz) ≤ 52 (60Hz)	≤ 66 (50Hz) ≤ 68 (60Hz)	≤ 66 (50Hz) ≤ 68 (60Hz)	≤ 47 (50Hz) ≤ 50 (60Hz)	≤ 47 (50Hz) ≤ 50 (60Hz)	≤ 69	≤ 69	≤ 54	≤ 55	dB(A)
kg	31	38	44	53	61	48	53	87	92	58	63	96	101	kg
(š x h x v) (sz x g x w) (ш x в x б)	480x390x505	485x350x553	544x350x553	580x440x655	649x440x655	460x500x708	460x565x708	560x675x877	560x675x877	460x500x720	460x565x720	560x675x877	560x675x877	mm

*1 Počet zubných súprav závisí od požiadaviek v jednotlivých krajinách. *2 Iné napätie/ frekvencia na požiadanie. Zmena technických parametrov vyhradená.

*1 Liczba unitów stomatologicznych zależy od miejscowych wymagań. *2 Inne napięcie/ frekwencja na żądanie. Parametry techniczne mogą podlegać modyfikacji.

*1 Количество стоматологических установок зависит от региональных требований. *2 Под заказ - требуемое напряжение просим указать в заявке. Технические характеристики могут быть изменены.

TECHNICKÉ PARAMETRE / PARAMETRY TECHNICZNE / ТЕХНИЧЕСКИЕ ПАРАМЕТРЫ



	DK50 2V/50				DK50 2x2V/110				DK50 4VR/50				
	DK50 2V/50	DK50 2V/50/M	DK50 2V/50S	DK50 2V/50S/M	DK50 2x2V/110	DK50 2x2V/110/M	DK50 2x2V/110S	DK50 2x2V/110S/M	DK50 4VR/50	DK50 4VR/50/M	DK50 4VR/50S	DK50 4VR/50S/M	
DRYER	-	✓	-	✓	-	✓	-	✓	-	✓	-	✓	
BOX	-	-	✓	✓	-	-	✓	✓	-	-	✓	✓	
	-	-	-	-	-	-	-	-	-	-	-	-	
*1	2	2	2	2	4	3 - 4	4	3 - 4	4	3 - 4	4	3 - 4	
*2	230/50, 230/60 3x400/50	230/50, 230/60 3x400/50	230/50, 230/60 3x400/50	230/50, 230/60 3x400/50	230/50, 230/60 3x400/50, 115/60	230/50, 230/60 3x400/50, 115/60	230/50, 230/60 3x400/50, 115/60	230/50, 230/60 3x400/50, 115/60	3x400/50	3x400/50	3x400/50	3x400/50	V/Hz
	1,2	1,2	1,2	1,2	2x1,2 2x1,1 (115/60)	2x1,2 2x1,1 (115/60)	2x1,2 2x1,1 (115/60)	2x1,2 2x1,1 (115/60)	2,2	2,2	2,2	2,2	kW
Lit.	50	50	50	50	110	110	110	110	50	50	50	50	L
	-	-	-	-	-	-	-	-	-	-	-	-	l.min ⁻¹ /5bar
	-	-	-	-	280	225	280	225	-	-	-	-	l.min ⁻¹ /5bar
	135	104	135	104	270	215	270	215	250	200	250	200	l.min ⁻¹ /6bar
	110	87	110	87	210	165	210	165	210	140	210	140	l.min ⁻¹ /8bar
S1-S3	S1 - 100%	S1 - 100%	S1 - 100%	S1 - 100%	S1 - 100%	S1 - 100%	S1 - 100%	S1 - 100%	S1 - 100%	S1 - 100%	S1 - 100%	S1 - 100%	
DRY	-	-20	-	-20	-	-20	-	-20	-	-20	-	-20	°C
	-	-	-	-	-	-	-	-	-	-	-	-	V/A DC/AC
(max)	-	-	-	-	-	-	-	-	-	-	-	-	l.min ⁻¹
(max)	-	-	-	-	-	-	-	-	-	-	-	-	kPa
	≤ 71	≤ 71	≤ 54	≤ 54	≤ 73	≤ 73	≤ 55	≤ 56	≤ 77	≤ 77	≤ 58	≤ 58	dB(A)
kg	60	68	111	119	106	113	177	184	70	81	128	139	kg
(š x h x v) (sz x g x w) (ш x р x в)	587x580x814	628x577x804	750x710x1020	750x710x1020	1085x490x815	1085x625x815	1200x725x992	1200x725x992	580x580x790	580x635x790	750x770x1015	750x770x1015	mm

*1 Počet zubných súprav závisí od požiadaviek v jednotlivých krajinách. *2 Iné napätie/ frekvencia na požiadanie. Zmena technických parametrov vyhradená.

*1 Liczba unitów stomatologicznych zależy od miejscowych wymagań. *2 Inne napięcie/ frekwencja na żądanie. Parametry techniczne mogą podlegać modyfikacji.

*1 Количество стоматологических установок зависит от региональных требований. *2 Под заказ - требуемое напряжение просим указать в заявке. Технические характеристики могут быть изменены.



TECHNICKÉ PARAMETRE / PARAMETRY TECHNICZNE / ТЕХНИЧЕСКИЕ ПАРАМЕТРЫ



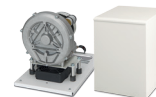
	DK50 2x4VR/110		DK50 3x4VR/M	DK50 4x4VRT/M		DK50 6x4VRT/M		DK50 9x4VRT/M		TOWER		
	DK50 2x4VR/110/M	DK50 2x4VR/110S/M	DK50 3x4VR/M	DK50 4x4VRT/M	DK50 4x4VRTS/M	DK50 6x4VRT/M	DK50 6x4VRTS/M	DK50 9x4VRT/M	DK50 9x4VRTS/M	DK50 4x2VT//M	DK50 6x2VT//M	
DRYER	✓	✓	✓	✓	✓	✓	✓	✓	✓	✓	✓	
BOX	-	✓	-	-	✓	-	✓	-	✓	-	-	
	-	-	-	-	-	-	-	-	-	-	-	
*1	8+	8+	12+	16+	16+	24+	24+	36+	36+	6+	9+	
/Hz *2	3x400/50	3x400/50	3x400/50	3x400/50	3x400/50	3x400/50	3x400/50	3x400/50	3x400/50	3x400/50	3x400/50	V/Hz
	2 x 2,2	2 x 2,2	3 x 2,2	4 x 2,2	4 x 2,2	6 x 2,2	6 x 2,2	9 x 2,2	9 x 2,2	4 x 1,2	6 x 1,2	kW
Lit.	110	110	290	500	500	500	500	500	500	2 x 110	3 x 110	L
(4,5-6 bar)	-	-	-	-	-	-	-	-	-	-	-	l.min ⁻¹ / 5 bar
(5-7 bar)	-	-	-	-	-	-	-	-	-	-	-	l.min ⁻¹ / 5 bar
(6-8 bar)	430	430	800	1040	1040	1560	1560	2380	2380	440	660	l.min ⁻¹ / 6 bar
(8-10 bar)	330	330	600	800	800	1315	1315	1780	1780	320	480	l.min ⁻¹ / 8 bar
S1-S3	S1 - 100%	S1 - 100%	S1 - 100%	S1 - 100%	S1 - 100%	S1 - 100%	S1 - 100%	S1 - 100%	S1 - 100%	S1 - 100%	S1 - 100%	
DRY	-20	-20	-22	-22	-22	-22	-22	-22	-22	-20	-20	°C
	-	-	-	-	-	-	-	-	-	-	-	V/A DC/AC
(max)	-	-	-	-	-	-	-	-	-	-	-	l.min ⁻¹
(max)	-	-	-	-	-	-	-	-	-	-	-	kPa
	≤ 77	≤ 58	≤ 80	≤ 80	≤ 69	≤ 83	≤ 72	≤ 85	≤ 74	≤ 73	≤ 74	dB(A)
kg	158	240	1 279 2 58	1 268 2 66 3 127	401 66 127	1 350 2 66 3 127	483 66 127	1 540 2 80 3 127	610 80 127	360	450	kg
(š x h x v) (sz x g x w) (ш x r x в)	1210x675x830	1260x840x1050	1 1780x800x1025 2 760x550x1040	1 1240x630x1750 2 760x550x1015 3 770x705x2100	1250x705x1790 760x550x1015 770x705x2100	1 1240x630x1750 2 760x550x1015 3 770x705x2100	1250x705x1790 760x550x1015 770x705x2100	1 1840x630x1730 2 760x580x1050 3 770x705x2100	1860x705x1760 760x580x1050 770x705x2100	2475x1740x 500	2475x1740x500	mm

*1 Počet zubných súprav závisí od požiadaviek v jednotlivých krajinách. *2 Iné napätie/ frekvencia na požiadanie. Zmena technických parametrov vyhradená.

*1 Liczba unitów stomatologicznych zależy od miejscowych wymagań. *2 Inne napięcie/ frekwencja na żądanie. Parametry techniczne mogą podlegać modyfikacji.

*1 Количество стоматологических установок зависит от региональных требований. *2 Под заказ - требуемое напряжение просим указать в заявке. Технические характеристики могут быть изменены.

TECHNICKÉ PARAMETRE / PARAMETRY TECHNICZNE / ТЕХНИЧЕСКИЕ ПАРАМЕТРЫ



	DUO		DUO 2V		DUO 2		DO 2.1				DO M	
	DUO	DUO/M	DUO 2V	DUO 2V/M	DUO 2	DUO 2/M	DO 2.1 Z	DO 2.1	DO 2.1-10 Z	DO 2.1-10	DO M	
DRYER	-	✓	-	✓	-	✓	-	-	-	-	-	
BOX	✓	✓	✓	✓	✓	✓	-	✓	-	✓	✓	
	✓	✓	✓	✓	✓	✓	✓	✓	✓	✓	✓	
*1	1	1	1-2	1-2	2	2	-	-	-	-	-	
Hz *2	230/50 230/60	230/50 230/60	230/50 230/60	230/50 230/60	230/50 230/60	230/50 230/60	230/50 230/60	230/50 230/60	230/50 230/60	230/50 230/60	230/50, 230/60 110/60	V/Hz
	0,55	0,55	1,1	1,1	1,1	1,1	-	-	-	-	-	kW
Lit.	25	25	25	25	25	25	-	-	-	-	-	L
(4,5-6 bar)	-	-	-	-	-	-	-	-	-	-	-	l.min ⁻¹ /5 bar
(5-7 bar)	75 (50Hz) 85 (60Hz)	58 (50Hz) 68 (60Hz)	140	108	140	108	-	-	-	-	-	l.min ⁻¹ /5 bar
(6-8 bar)	70 (50Hz) 80 (60Hz)	60 (50Hz) 70 (60Hz)	135	104	135	104	-	-	-	-	-	l.min ⁻¹ /6 bar
(8-10 bar)	-	-	-	-	-	-	-	-	-	-	-	l.min ⁻¹ /8 bar
S1-S3	S1 - 100%	S1 - 100%	S1 - 100%	S1 - 100%	S1 - 100%	S1 - 100%	S1 - 100%	S1 - 100%	S1 - 100%	S1 - 100%	S1 - 100%	
DRY	-	-20	-	-20	-	-20	-	-	-	-	-	°C
	24/0,1	24/0,1	24/0,1	24/0,1	24/0,1	24/0,1	24/0,1	24/0,1	24/0,1	24/0,1	-	V/A DC/AC
(max)	1100	1100	1100	1100	2 x 1100	2 x 1100	1100	1100	1100	1100	1100	l.min ⁻¹
(max)	12	12	12	12	12	12	12	12	12	12	12	kPa
	≤ 47 (50Hz) ≤ 50 (60Hz)	≤ 47 (50Hz) ≤ 50 (60Hz)	≤ 54	≤ 55	≤ 54	≤ 55	≤ 58	≤ 46	≤ 58	≤ 46	≤ 48	dB(A)
kg	114	119	121	126	133	138	15	27	15	29	36	kg
(š x h x v) (sz x g x w) (ш x р x в)	560x684x1251	560x684x1251	560x684x1251	560x684x1251	560x684x1251	560x684x1251	290x430x350	380x525x575	330x430x350	420x525x620	565x350x860	mm

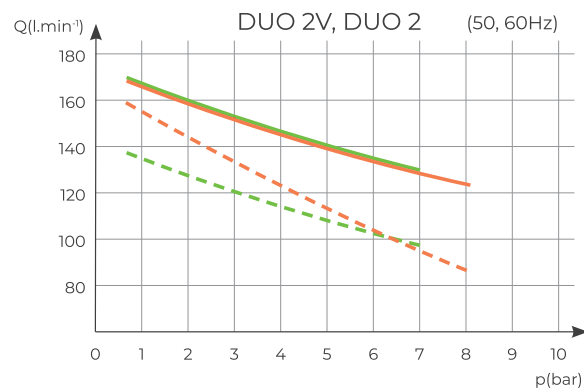
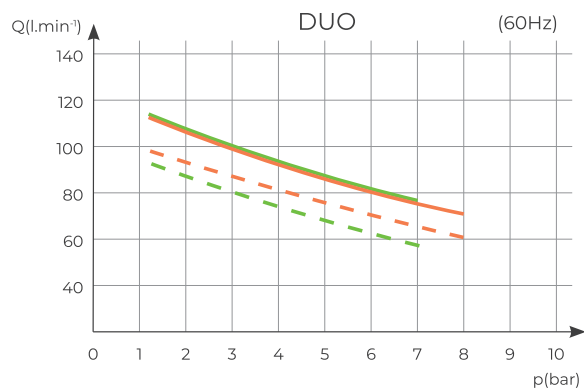
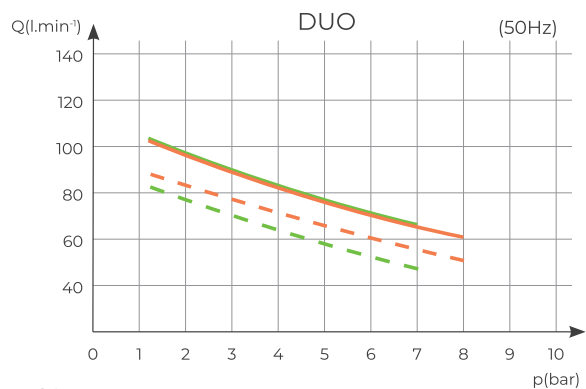
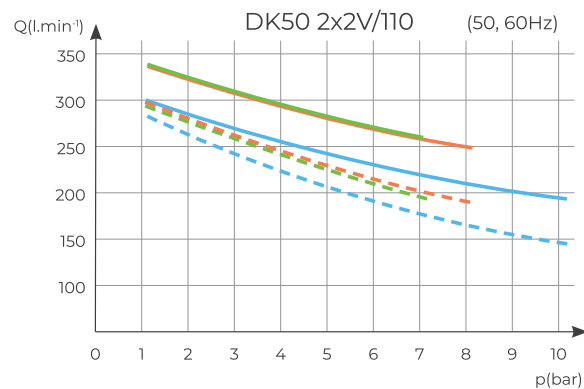
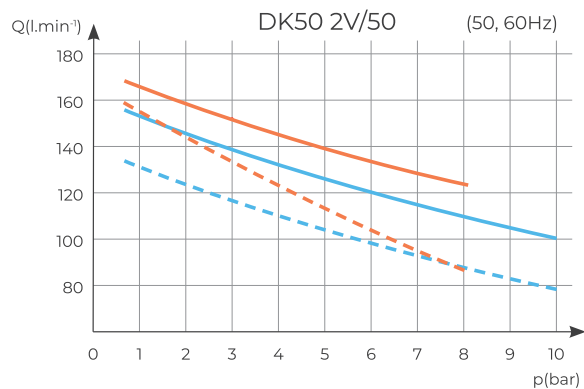
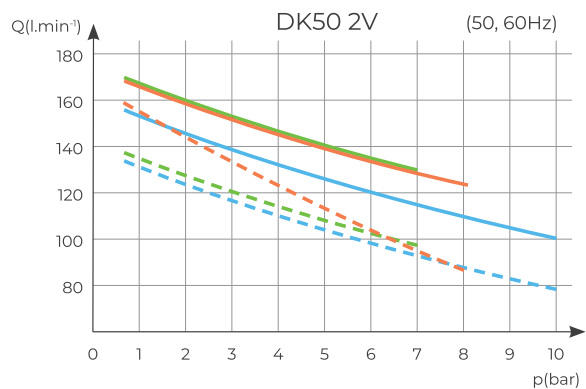
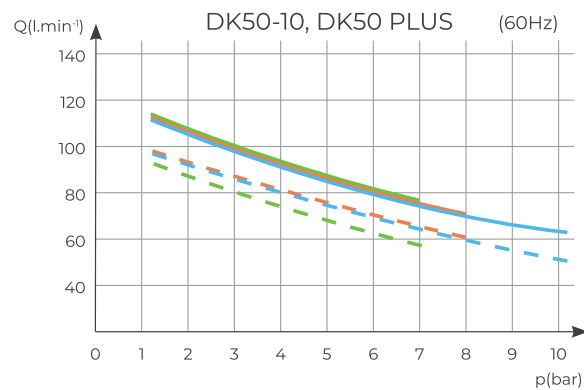
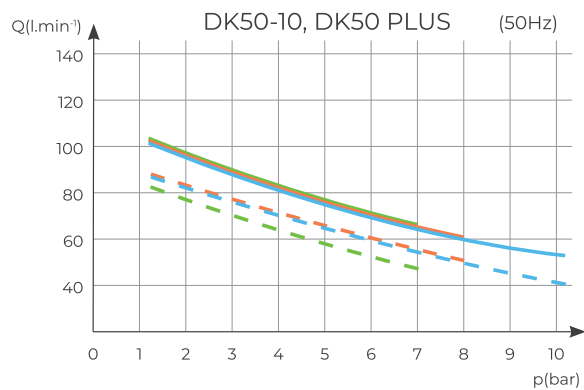
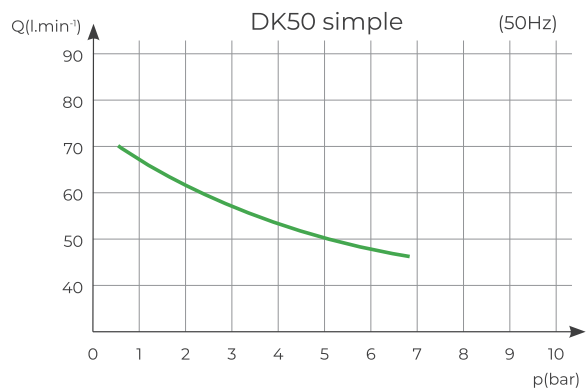
*1 Počet zubných súprav závisí od požiadaviek v jednotlivých krajinách. *2 Iné napätie/ frekvencia na požiadanie. Zmena technických parametrov vyhradená.

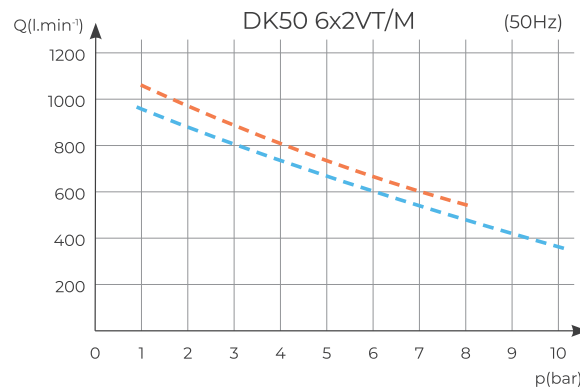
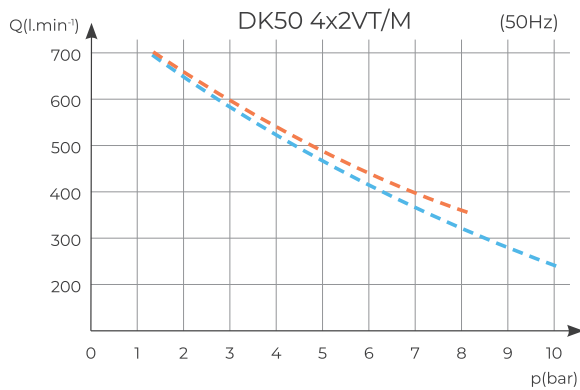
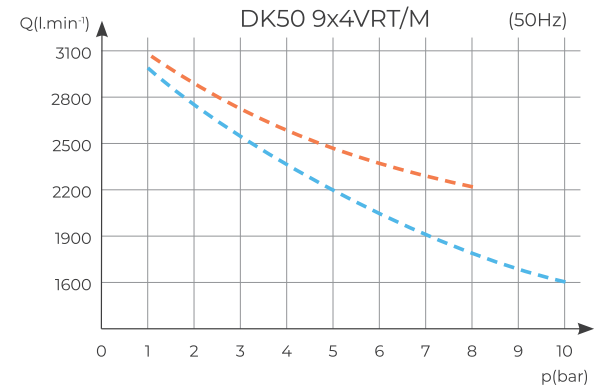
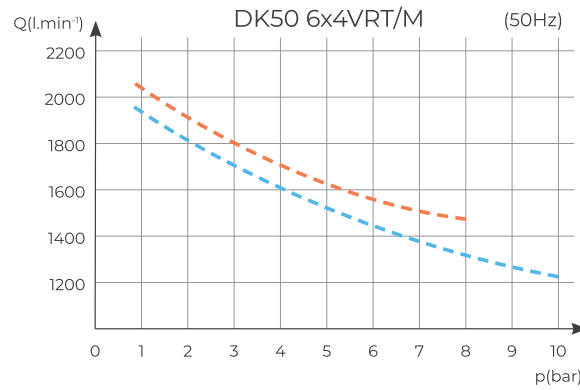
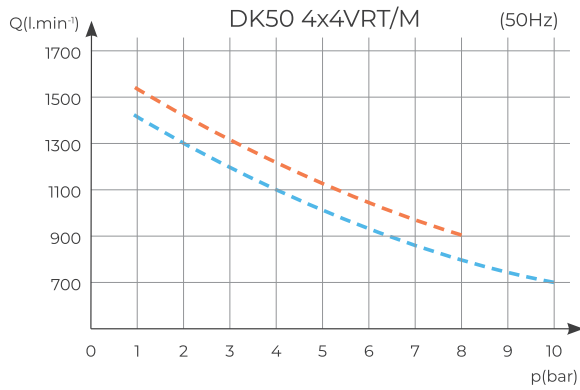
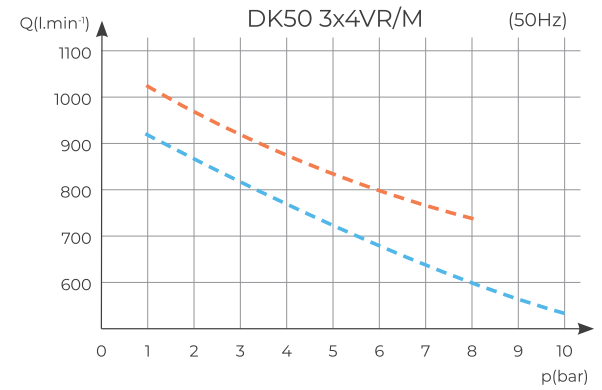
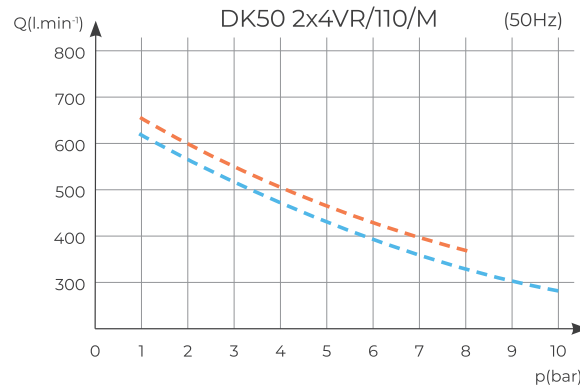
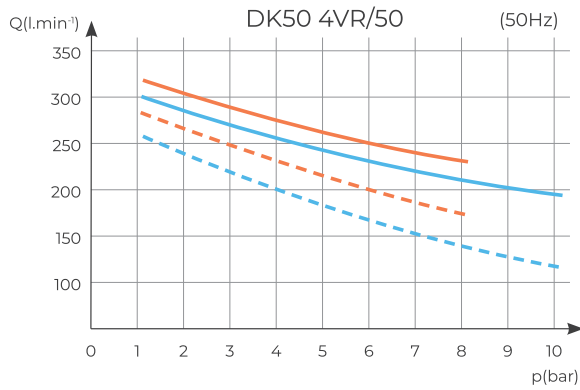
*1 Liczba unitów stomatologicznych zależy od miejscowych wymagań. *2 Inne napięcie/ frekwencja na żądanie. Parametry techniczne mogą podlegać modyfikacji.

*1 Количество стоматологических установок зависит от региональных требований. *2 Под заказ - требуемое напряжение просим указать в заявке. Технические характеристики могут быть изменены.



GRAFY/ DIAGRAMY/ СХЕМЫ





— 5-7 bar — 6-8 bar — 8-10 bar
 Výkonnosť kompresora bez sušiča
 Efektywność sprężarki bez osuszacza
 Производительность компрессора без осушителя

- - - 5-7 bar - - - 6-8 bar - - - 8-10 bar
 Výkonnosť kompresora so sušičom
 Efektywność sprężarki z osuszaczem
 Производительность компрессора с осушителем



	DRYER	BOX		
Počet stomatologických súprav Liczba unitów stomatologicznych Количество стоматологических установок	Sušič Osuszacz Осушитель	Zvuk izolujúca skrinka Obudowa tłumiąca hałas Шумопоглощающий шкаф	Odsávačka Stomatologiczne jednostki ssące Стоматологические вакуумные устройства	Menovité napätie/ frekvencia Napięcie znamionowe / częstotliwość Номинальное напряжение и частота
	Lit.			(max)
Výkon motora Moc silnika Мощность двигателя	Objem vzdušníka Objętość zbiornika powietrza Объем ресивера	Výkonnosť kompresora Wydajność sprężarki Производительность компрессора	Pracovný tlak Ciśnienie robocze Рабочее давление	Maximálny pracovný tlak Maks. ciśnienie robocze Макс. рабочее давление
	(max)	(max)	DRY	
Riadiace napätie Napięcie sterujące Рабочее напряжение	Maximálny prietok Maks. moc wyjściowa Макс. расход	Maximálny podtlak Maks. podciśnienie Макс. разрежение	Stupeň sušenia vzduchu (atmosferický rosný bod) Stoień osuszenia powietrza (atmosferyczny punkt rosy) Степень осушения воздуха (атмосферная точка росы)	
S1-S3				
Režim prevádzky Tryb eksploatacji sprężarki Режим эксплуатации компрессора	Hlučnosť Poziom hałasu Уровень шума	Hmotnosť Waga Вес	Rozmery (š x h x v) Wymiary (sz x g x w) Размеры (ш x г x в)	

PRÍSLUŠENSTVO/ AKCESORIA/ ПРИНАДЛЕЖНОСТИ

BOX	MD	KJF	FS	REG
Zvuk izolujúca skrinka Obudowa tłumiąca hałas Шумопоглощающий шкаф	Membránové sušiče Osuszacze membranowe Мембранные осушители	Kondenzačná a filtračná jednotka Jednostka kondensacji i filtracji Блоки конденсации и фильтрации	Filtračné jednotky Jednostki filtracji Блоки фильтрации	Regulátory tlaku Regulatory ciśnienia Регуляторы давления
ADK	DS	CI		
Automatické odvádzanie kondenzátu Automatyczny spust kondensatu Автоматический слив конденсата	Tlmič hluku Tłumik wydechu Глушитель для вакуумного устройства	Centrálne nasávanie Centralne ssanie Центральный всасыватель		



VÝROBCA/ PRODUCENT/ ПРОИЗВОДИТЕЛЬ

EKOM spol. s r.o., Priemyselná 5031/18, 921 01 PIEŠŤANY, Slovak Republic

tel.: +421 33 7967211, fax: +421 33 7967223, e-mail: sales@ekom.sk

www.ekom.sk    

Zmena technických parametrov vyhradená.

Parametry techniczne mogą podlegać modyfikacji.

Технические характеристики могут быть изменены.

KL-DENTAL-SK/PL/RU-03-02/2019



Distribúcia
Dystrybucja
Дистрибьютор

AIR FOR LIFE